

Viskoelastische Stoßdämpfer

ACE: Ihr Partner für Industriestoßdämpfer,
Gasfedern und Schwingungstechnik

Spezialkatalog 2019



Sicherheitsprodukte

**Alle Produkte
Datenblätter & Kataloge
CAD-Datenbanken
Kostenlose Berechnungsprogramme
Vertriebspartner
Serviceangebote
News
etc.**

www.ace-ace.de



VS-BA1, VS-BA5, VS-BXLR, VS-BALR

Einfaches Design – hohe Zuverlässigkeit

Energieaufnahme 0,1 KJ/Hub bis 1.000 KJ/Hub

Hub 12 mm bis 1.300 mm

Die selbsteinstellenden, viskoelastischen Stoßdämpfer sind nach dem Prinzip der hydrostatischen Kompression konzipiert, in der die Funktionen eines Stoßdämpfers sowie einer Rückstellfeder vereint sind.

Die Vorteile dieser Baureihe sind hohe Dämpfungskoeffizienten, geringe Empfindlichkeiten gegenüber Temperaturschwankungen sowie erhöhte Sicherheiten durch die integrierte statische Vorspannung.

Viskoelastische Stoßdämpfer werden in einer Vielzahl von Anwendungen in der Schwerindustrie eingesetzt. Beispiele hierfür sind: Materialtransporte, Walzwerke, Militär, Verkehrswasserbau und die Papierindustrie.



Technische Daten

Energieaufnahme:

0,1 KJ/Hub bis 1.000 KJ/Hub

Auffahrgeschwindigkeit: 0,5 m/s bis 5 m/s.
Abweichende Geschwindigkeiten auf Anfrage.

Zulässiger Temperaturbereich: -20 °C bis +50 °C. Abweichende Temperaturbereiche auf Anfrage.

Einbaulage: Beliebig

Festanschlag: Integriert

Material: Stahl oder Edelstahl

Dämpfungsmedium: Viskoelastisches Fluid

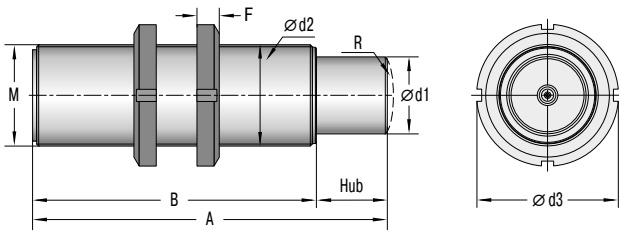
Anwendungsbereiche: Schwerindustrie, Materialtransporte, Walzwerke, Militär, Verkehrswasserbau, Papierindustrie

Hinweis: Im Schleichgang kann der Dämpfer eingefahren werden. Es baut sich kein Staudruck auf und es entsteht keine Bremswirkung.

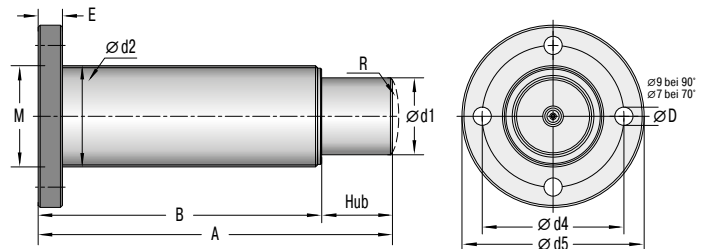
Auf Anfrage: Sonderausführungen

VS-BA1

VS-BA1-Fc Flansch Frontseite



VS-BA1-Fa Flansch Rückseite



Die Berechnung und Auslegung des geeigneten Dämpfers sollte durch ACE erfolgen oder überprüft werden.

Abmessungen

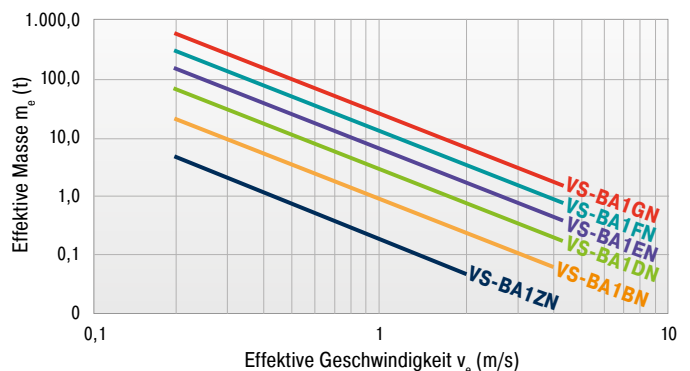
TYPEN	Hub mm	A mm	B mm	d1 mm	d2 mm	d3 mm	d4 mm	d5 mm	D mm	E mm	F mm	M mm	R mm
VS-BA1ZN	12	75	53	19	20	38	41	57	7	10	7	M25x1,5	/
VS-BA1BN	22	120	98	25	32	52	60	80	9	12	8	M35x1,5	/
VS-BA1DN	35	175	140	38	45	70	70	90	9	12	11	M50x1,5	/
VS-BA1EN	45	213	168	60	72	98	100	122	11	10	13	M75x2	130
VS-BA1FN	60	270	210	74,5	90	120	120	150	13	12	16	M90x2	150
VS-BA1GN	80	337	257	90	110	143	143	175	18	14	19	M110x2	350

Leistungsdaten

TYPEN	Max. Energieaufnahme			
	W_3 kJ/Hub	Dynamische Kraftaufnahme min. kN	Dynamische Kraftaufnahme max. kN	Statische Kraftaufnahme max. kN
VS-BA1ZN	0,1	6	11	6,5
VS-BA1BN	0,43	14	27	19,5
VS-BA1DN	1,5	28	60	40
VS-BA1EN	3,4	45	100	65
VS-BA1FN	7	90	150	94
VS-BA1GN	14	100	230	173

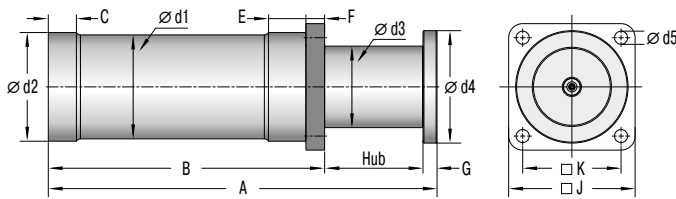
Bei Bestellung unbedingt angeben

- Abzubremsende Masse: m (kg)
- Auffahrgeschwindigkeit: v (m/s) max.
- Schleichgang-Geschwindigkeit: vs (m/s)
- Motorleistung: P (kW)
- Haltemoment-Faktor: HM (normal 2,5)
(Alternativ: Antriebskraft F (N))
- Anzahl parallel wirkender Dämpfer: n
- Flanschbefestigung: -Fa
-Fc (inkl. zwei Nutmuttern)

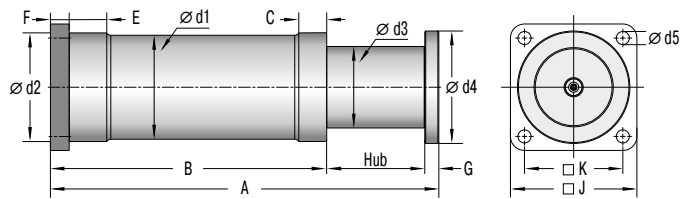


VS-BA5

VS-BA5-Fc Flansch Frontseite



VS-BA5-Fa Flansch Rückseite



Die Berechnung und Auslegung des geeigneten Dämpfers sollte durch ACE erfolgen oder überprüft werden.

Abmessungen

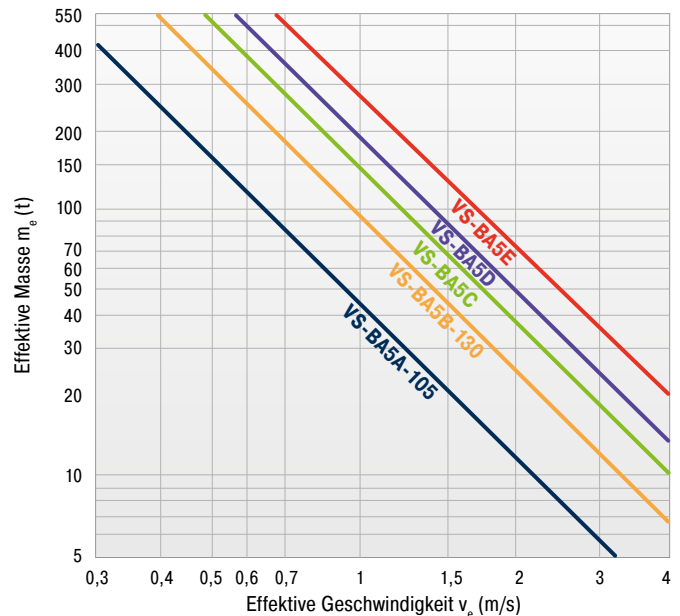
TYPEN	Hub mm	A mm	B mm	C mm	d1 mm	d2 mm	d3 mm	d4 mm	d5 mm	E mm	F mm	G mm	J mm	K mm
VS-BA5A-105	105	415	295	30	111	116	87	120	14	60	20	15	135	105
VS-BA5B-130	130	500	395	39	139	142	117	140	15	60	30	15	155	125
VS-BA5C	140	520	345	36	154	160	132	158	18	35	30	35	175	140
VS-BA5D	160	585	385	40	175	180	152	180	22	40	35	40	215	170
VS-BA5E	180	670	445	45	208	215	182	220	26	85	40	45	250	195

Leistungsdaten

TYPEN	Max. Energieaufnahme			
	W_e kJ/Hub	Dynamische Kraftaufnahme min. kN	Dynamische Kraftaufnahme max. kN	Statische Kraftaufnahme max. kN
VS-BA5A-105	25	167	310	174
VS-BA5B-130	50	260	500	290
VS-BA5C	68	350	700	495
VS-BA5D	100	420	820	550
VS-BA5E	150	650	1.100	740

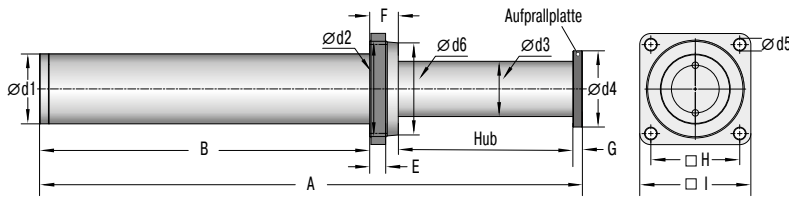
Bei Bestellung unbedingt angeben

- Abzubremsende Masse: m (kg)
- Auffahrgeschwindigkeit: v (m/s) max.
- Schleichgang-Geschwindigkeit: vs (m/s)
- Motorleistung: P (kW)
- Haltemoment-Faktor: HM (normal 2,5)
- (Alternativ: Antriebskraft F (N))
- Anzahl parallel wirkender Dämpfer: n
- Flanschbefestigung: -Fa
-Fc

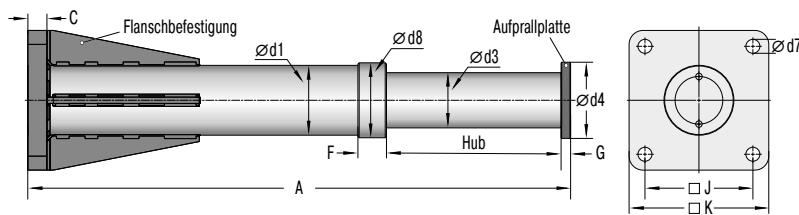


VS-BXLR

VS-BXLR-Fc Flansch Frontseite



VS-BXLR-Fa Flansch Rückseite



Die Berechnung und Auslegung des geeigneten Dämpfers sollte durch ACE erfolgen oder überprüft werden.

Abmessungen

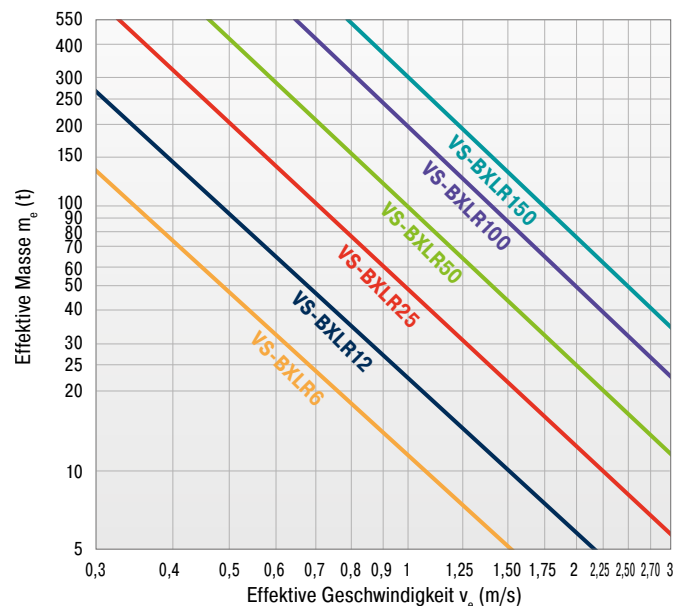
TYPEN	Hub mm	A mm	B mm	C mm	d6 mm	d8 mm	d1 mm	d2 mm	d3 mm	d4 mm	d5 mm	d7 mm	E mm	F mm	G mm	I mm	K mm	H mm	J mm
VS-BXLR6-150	150	410	231	-	-	-	50	90	38	50	9	-	19	19	10	90	-	70	-
VS-BXLR12-150	150	480	285	20	85	85	75	90	57	80	11	17	18	33	12	110	125	85	90
VS-BXLR25-200	200	620	370	20	100	95	90	110	72	100	14	19	20	38	12	135	160	105	120
VS-BXLR50-275	275	855	520	30	145	118	110	150	87	120	18	22	25	45	15	175	220	140	170
VS-BXLR50-400	400	980	520	30	145	118	110	150	87	120	18	22	25	45	15	175	220	140	170
VS-BXLR100-400	400	1370	910	35	145	118	110	150	87	120	18	22	25	45	15	175	260	140	210

Leistungsdaten

TYPEN	Max. Energieaufnahme W_e kJ/Hub	Dynamische Kraftaufnahme		Statische Kraftaufnahme max. kN
		min. kN	max. kN	
VS-BXLR6-150	6	25	50	27,5
VS-BXLR12-150	12	66	100	54
VS-BXLR25-200	25	95	150	95
VS-BXLR50-275	50	118	230	165
VS-BXLR50-400	50	75	150	104
VS-BXLR100-400	100	175	320	224

Bei Bestellung unbedingt angeben

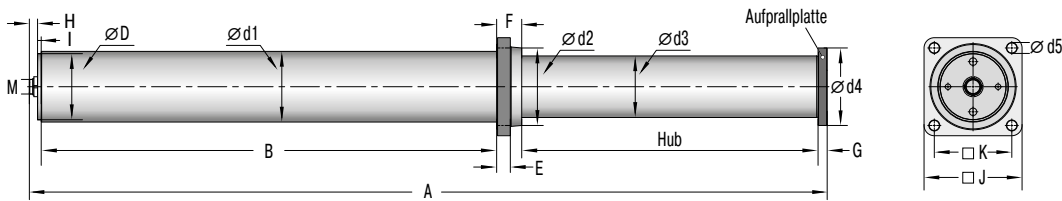
- Abzubremsende Masse: m (kg)
- Auffahrgeschwindigkeit: v (m/s) max.
- Schleichgang-Geschwindigkeit: v_s (m/s)
- Motorleistung: P (kW)
- Haltemoment-Faktor: HM (normal 2,5)
- (Alternativ: Antriebskraft F (N))
- Anzahl parallel wirkender Dämpfer: n
- Flanschbefestigung: -Fa
-Fc



Stand 01.2019 – Änderungen vorbehalten

VS-BALR

VS-BALR-Fc Flansch Frontseite



Die Berechnung und Auslegung des geeigneten Dämpfers sollte durch ACE erfolgen oder überprüft werden.

Abmessungen

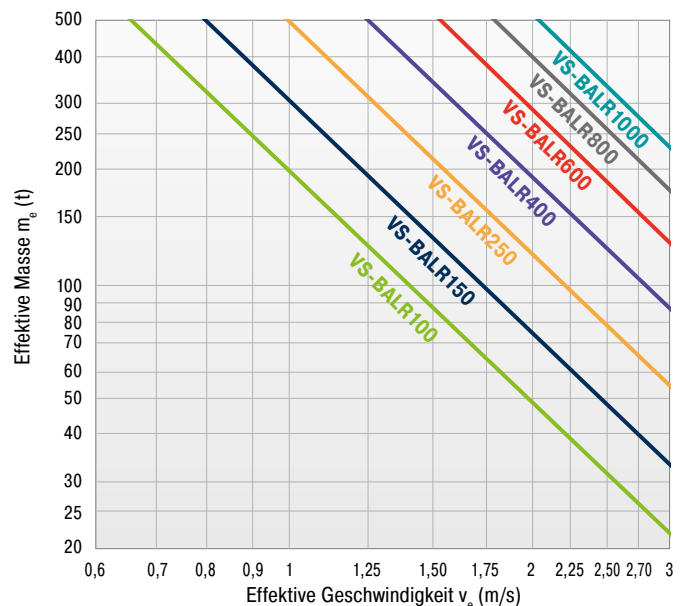
TYPEN	Hub mm	A mm	B mm	D mm	d1 mm	d2 mm	d3 mm	d4 mm	d5 mm	E mm	F mm	G mm	H mm	I mm	J mm	K mm	M mm
VS-BALR-100	400	1.120	636	119	130	145	109,3	140	18	25	45	15	16	8	175	140	M25x1,5
VS-BALR-150	500	1.350	751	130	140	170	120	150	22	25	55	20	16	8	215	170	M28x1,5
VS-BALR-250	650	1.750	999	145	155	170	135	170	22	30	55	20	18	8	215	170	M32x1,5
VS-BALR-400	850	2.185	1232	156	175	220	150	190	27	35	60	25	18	8	265	210	M35x1,5
VS-BALR-600	1.050	2.555	1392	185	200	220	175	215	27	35	60	25	18	10	265	210	M40x1,5
VS-BALR-800	1.200	2.935	1600	200	220	250	190	235	30	37	75	30	20	10	300	240	M42x1,5
VS-BALR-1000	1.300	3.225	1790	215	230	250	205	248	30	40	75	30	20	10	300	240	M48x1,5

Leistungsdaten

TYPEN	Max. Energieaufnahme		Dynamische Kraftaufnahme		Statische Kraftaufnahme
	W_s kJ/Hub		min. kN	max. kN	max. kN
VS-BALR-100	100		190	310	230
VS-BALR-150	150		200	390	300
VS-BALR-250	250		270	490	375
VS-BALR-400	400		340	600	425
VS-BALR-600	600		390	600	-
VS-BALR-800	800		430	860	620
VS-BALR-1000	1.000		500	1.000	725

Bei Bestellung unbedingt angeben

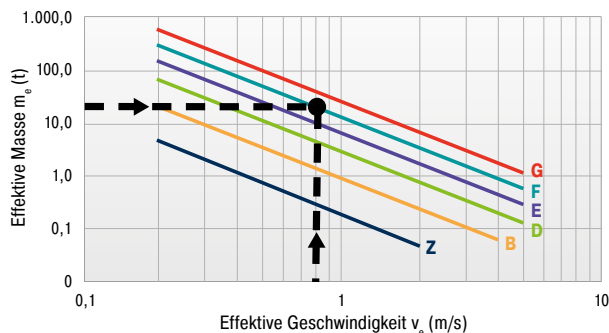
- Abzubremsende Masse: m (kg)
- Auffahrgeschwindigkeit: v (m/s) max.
- Schleichgang-Geschwindigkeit: vs (m/s)
- Motorleistung: P (kW)
- Haltemoment-Faktor: HM (normal 2,5)
(Alternativ: Antriebskraft F (N))
- Anzahl parallel wirkender Dämpfer: n
- Flanschbefestigung: -Fc



Berechnungsgrundlagen zur Auslegung von Viskoelastischen Stoßdämpfern

Berechnungsschritte 4 bis 6 gelten nur für Dämpfertyp VS-BA1FN.
Detaillierte Berechnung für andere Dämpfertypen bitte bei ACE anfragen.

1 Auswahldiagramm



2 Berechnung effektive Energieaufnahme

$$W_1 = \frac{1}{2} m v_2$$

3 Zulässige Taktfrequenz

$$W_4 = W_3 \cdot x$$

4 Berechnung Nutzhub

$$H_e = H \left(\sqrt{\frac{W_1}{W_n (0,03v + 0,24)} + 1,36} - 1,17 \right)$$

5 Berechnung effektive Stützkraft R_{dye}

$$Q = \left[\left(\frac{Q_{\max} - Q_0}{H} \right) x C_e + Q_0 \right] (0,1v + 0,8)$$

6 Berechnungsbeispiel

Einsatzdaten:

Effektive Masse	$m_e = 15 \text{ t}$
Auftreffgeschwindigkeit	$v = 0,8 \text{ m/s}$
Anzahl der Hube	$x = 25 \text{ 1/h}$

1. Auswahldiagramm ergibt VS-BA1FN

Die Ergebnisse sind:

$W_1 = 7 \text{ kJ}$
$H = 60 \text{ mm}$
$Q_{\max} = 150 \text{ kN}$
$Q_0 = 90 \text{ kN}$

2. Pro Hub ist eine Energie von $W_3 = 4,8 \text{ kNm}$ zu absorbieren.

3. Maximale Taktfrequenz ist $< 20 \cdot 7/4,8$.

4. Der Nutzhub s_e beträgt 49 mm.

$$60 \left(\sqrt{\frac{4,8}{7(0,03 \cdot 0,8 + 0,24)} + 1,36} - 1,17 \right)$$

5. $Q = [(150-90) \cdot (49/60) + 90] \cdot (0,1 \cdot 0,8 + 0,8) = 122 \text{ kN}$

Alle Leistungsmerkmale können auf Wunsch geändert werden.

Bitte teilen Sie uns Ihre spezifischen Anforderungen mit.

T +49 (0)2173 – 9226-20

Viskoelastische Federn

Extrem kompakt – große Energiespeicher

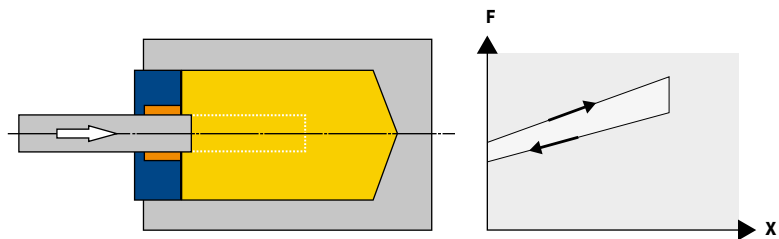
Die selbsteinstellenden, viskoelastischen Federn sind nach dem Prinzip der hydrostatischen Kompression als Energiespeicher konzipiert.

Die Vorteile sind höhere Zuverlässigkeit, extrem kompakte Bauweise und einfache Montage.

Viskoelastische Federn werden u.a. in Walzwerken der Stahlindustrie eingesetzt.



**Weitere Informationen erhalten
Sie auf Anfrage.**



Technische Daten

Zulässiger Temperaturbereich:
-20 °C bis +50 °C. Abweichende Temperaturen auf Anfrage.

Einbaulage: Beliebig

Festanschlag: Integriert

Material: Stahl oder Edelstahl

Dämpfungsmedium: Viskoelastisches Fluid

Anwendungen: Walzwerke, Warmwalzwerke, Kaltwalzwerke, Dressierwalzwerke, Zinnwalzwerke, Temperwalzwerke, Blechwalzwerke, Brammen- und Blockwalzwerke, Stabwalzwerke, Stangenwalzwerke, Schleusen, Häfen

ACE Deutschland

Der kürzeste Weg zum perfekten Stoßdämpfer



ACE Stoßdämpfer GmbH

Postfach 1510
40740 Langenfeld

Albert-Einstein-Straße 15
40764 Langenfeld

Germany

T +49 (0)2173 - 9226-10

F +49 (0)2173 - 9226-19



info@ace-int.eu

www.ace-ace.de

Auf der ganzen Welt zuhause

Internationale ACE Niederlassungen



GREAT BRITAIN
ACE Fabreeka UK

Unit 404 Easter Park, Haydock Lane
Haydock, WA11 9TH, U.K.

T +44 (0)1942 - 727 440

F +44 (0)1942 - 717 273

www.ace-controls.co.uk



JAPAN
ACE Controls Japan L.L.C.

City Center Bldg. II 2fl
3-1-42, Chigasaki-minami, Tsuzuki-ku
Yokohama, 224-0037, Japan

T +81 (0)45 - 945-0123

F +81 (0)45 - 945-0122

www.acecontrols.co.jp



P.R. CHINA
ACE Controls

No. 8 Longxiang Road, Wujin National High-tech Industrial Zone,
Changzhou, Jiangsu Province, CN-213164, P. R. China

T +86 (0)519 - 8622-3520

F +86 (0)519 - 8622-3550

www.ace-ace.cn



USA
ACE Controls International Inc.

23425 Industrial Park Dr., Farmington Hills
Michigan 48335, USA

T +1 248 - 476-0213

F +1 248 - 476-2470

www.acecontrols.com

